

MENU CANTINE DU 12 AU 16 JANVIER 2026

**L
U
N**

**SARDINES AU BEURRE
GRILLADE DE PORC
CHOUX DE BRUXELLES
REBLOCHON
COMPOTE DE PÊCHES**

**M
A
R**

**CAROTTES RAPÉES
EMINCÉ DE DINDE
PRINTANIÈRE DE LÉGUMES
PETIT SUISSE AUX FRUITS**

**M
E
R**

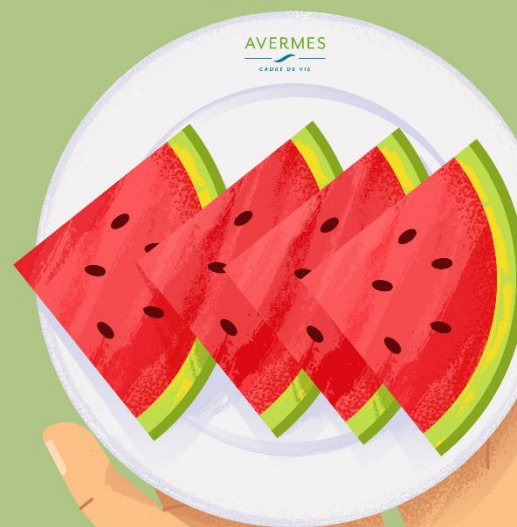
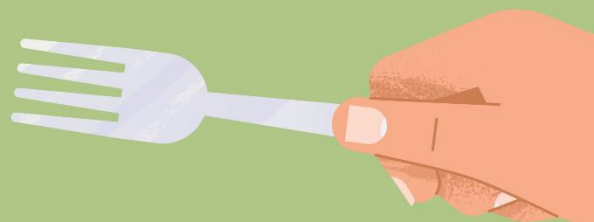
**QUICHE LORRAINE
SAUMON SAUCE CRÉMEUSE
FONDUE DE POIREAUX
BUCHE DU PILAT
FRUIT**

**J
E
U**

**BETTERAVES ROUGES
PAUPIETTE DE VEAU SAUCE CHASSEUR
PETITS POIS
YAOURT NATURE
FRUIT**

**V
E
N**

**SALADE FROMAGÈRE
LANGUE DE BŒUF À LA TOMATE
PENNES
COKTAIL DE FRUITS AU SIROP**



La liste des allergènes peut être consultée aux restaurants scolaires François Reveret et Jean Moulin
Nous vous informons que les viandes bovines du menu sont d'origine française